

ETRU MUSEO
NAZIONALE
ETRUSCO

Domenica

12

Giugno 2022

Ore 18.00

Domenica

18

Settembre 2022

Ore 18.00

Il Coro I Sincopatici APS

Diretto dal Maestro
Paolo Saginario

INEFFABILI ARMONIE

Itinerario musicale e letterario dedicato
all'Acqua e alla Donna



Con la partecipazione
della Nazionale Italiana Poeti

Museo Nazionale Etrusco di Villa Giulia
Piazzale di Villa Giulia, 9 Roma

Il concerto è compreso nel costo del biglietto 4€ e si svolgerà nell'Emiciclo
per info e prenotazioni contattare isincopatici@gmail.com

L'associazione **"I Sincopatici - APS"** è un gruppo corale romano nato a gennaio 2016 con l'obiettivo di condividere la passione per il canto corale e di diffondere e promuovere la musica polifonica e, più in generale, attività culturali sul territorio.

Costituito inizialmente da soli 8 coristi, conta attualmente 29 elementi, tutti accomunati dalla stessa passione e energia nell'intento di migliorarsi e di rinnovarsi continuamente e di regalare a chi li ascolta genuine ed intense emozioni.

Sotto la preziosa guida del direttore artistico Paolo Saginario, propone un repertorio, quasi esclusivamente "a cappella", che spazia dalla polifonia classica al musical e alla musica moderna e si basa ogni anno su un tema diverso, con brani sia di compositori famosi (Debussy, Di Lasso, Piazzolla, Pietropoli, ecc.) sia di autori di musica popolare e moderna.

L'associazione pone particolare attenzione all'approfondimento e al miglioramento artistico e vocale dei propri associati, organizzando periodicamente corsi di tecniche di respirazione e impostazione vocale di base, tenuti da un vocal coach.

L'associazione è regolarmente iscritta all'ARCL (Associazione Regionale Cori del Lazio) e al Registro Nazionale Unico del Terzo Settore. Nonostante la breve vita, il gruppo corale ha partecipato a diversi eventi a livello nazionale e internazionale e ha promosso iniziative e attività musicali, curando lo sviluppo di rapporti di collaborazione e scambi culturali con altre associazioni e Enti della pubblica amministrazione, con particolare attenzione a progetti di solidarietà sociale

Paolo Saginario inizia il suo percorso musicale con lo studio del pianoforte. Si diploma col massimo dei voti nel 2003 col maestro Rabaglino. Frequenta diverse Masterclass, al Mozarteum di Salisburgo, in Svezia e in particolare a Roma col maestro Bogino. Per completare la sua formazione studia Composizione Sperimentale con il maestro Paolo Rotili presso il Conservatorio "O. Respighi" di Latina. Nel 2012 consegue il Diploma pedagogico d'educazione Willems. Nel 2013 si è laureato nel Biennio di secondo livello per la formazione dei docenti nella classe di concorso di Strumento musicale. Ha studiato direzione di coro col Maestro Paolo Perna e dal 2018 insegna Pianoforte al Liceo Musicale "Giordano Bruno" di Roma.

La **Nazionale Italiana Poeti** è un'associazione culturale sportiva senza scopi di lucro ideata e fondata dal poeta Michele Gentile. Presidente Onorario dell'associazione è il Dott. Gianni Maritati, scrittore, giornalista, Vice Capo Redattore Cultura e Spettacolo del Tg1. Socio Onorario il grande poeta Dante Maffia.

La Nazionale Italiana Poeti è composta totalmente da poeti italiani. Nasce con il preciso intento di portare letture e libri di poesia all'interno degli stadi di calcio per sublimare il connubio sport cultura nella maniera più concreta possibile.

La Nazionale Italiana Poeti prima di scendere in campo, durante l'intervallo e a partita finita, promuove letture di componimenti poetici direttamente dal campo di calcio. La Nazionale Italiana Poeti organizza e partecipa a partite con finalità esclusivamente solidali, per raccogliere fondi che vadano totalmente destinati in beneficenza. Non chiede rimborsi spesa, gettoni di presenza, nessuna somma di denaro per giocare.

D'ispirazione Pasoliniana, la Nazionale Italiana Poeti porta calcio e poesia nelle periferie, negli ospedali, nelle piazze, nelle scuole, negli Istituti penitenziari ed in tutte le manifestazioni sportive.

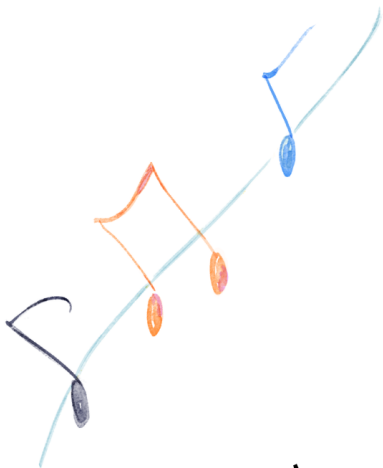
PROGRAMMA

Coro I Sincopatici

Dir. Paolo Saginario

Nazionale Italiana Poeti

<i>Garota de Ipanema</i> <i>Salve regina</i>	Antonio C. Jobim Ignazio Sgarlata	elab. G. Jenkins elab. M. Shaiman
<i>Una donna</i>	Francesco Pasqual	recita Francesca Micacchi
<i>L'acqua zè morta</i> <i>Anema e core</i>	Bepi De Marzi D'Esposito-Manlio	elab. L. Pietropoli
<i>Come l'acqua</i>	Emiliano Scorzoni	recita Marzia Badaloni
<i>Gocce di pioggia</i> <i>Matona mia cara</i>	Burt Bacharach Orlando Di Lasso	elab. P. Amico
<i>A quei giorni</i>	Michele Gentile	recita Marzia Badaloni
<i>Dieu! Qu'il la fait bon régarder</i> <i>Cicerenella</i>	Claude Debussy Anonimo sec. XVIII	elab. M. Iannone
<i>Mare notturno</i>	Francesca Micacchi	recita Francesca Micacchi
<i>La pulce d'acqua</i> <i>Pase el agoa</i>	Angelo Branduardi Anonimo sec. XVI	elab. G. Mignemi



Associazione "I Sincopatici-APS"
sede legale:
Via Cesare Maccari 123, 00125 Roma
e-mail: isincopatici@gmail.com
pec: isincopaticiaps@pec.it

Dona il tuo

5x1000

C. F.96518170582

Nella sezione a sostegno enti del terzo
settore iscritti al Runtis

