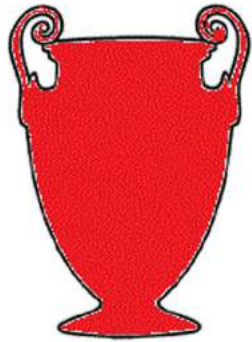
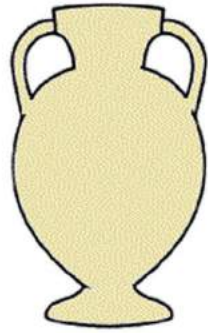


# REALIZZIAMO UN QUADRO ISPIRATO AL SIMPOSIO





Cratere

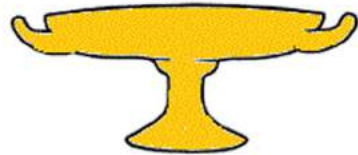


Anfora



Oinochoe

Durante il simposio si celebrava il dio del vino, Dioniso. I partecipanti alla cerimonia stavano insieme, bevendo, parlando, ascoltando musica e recitando versi.



kylix



kantharos

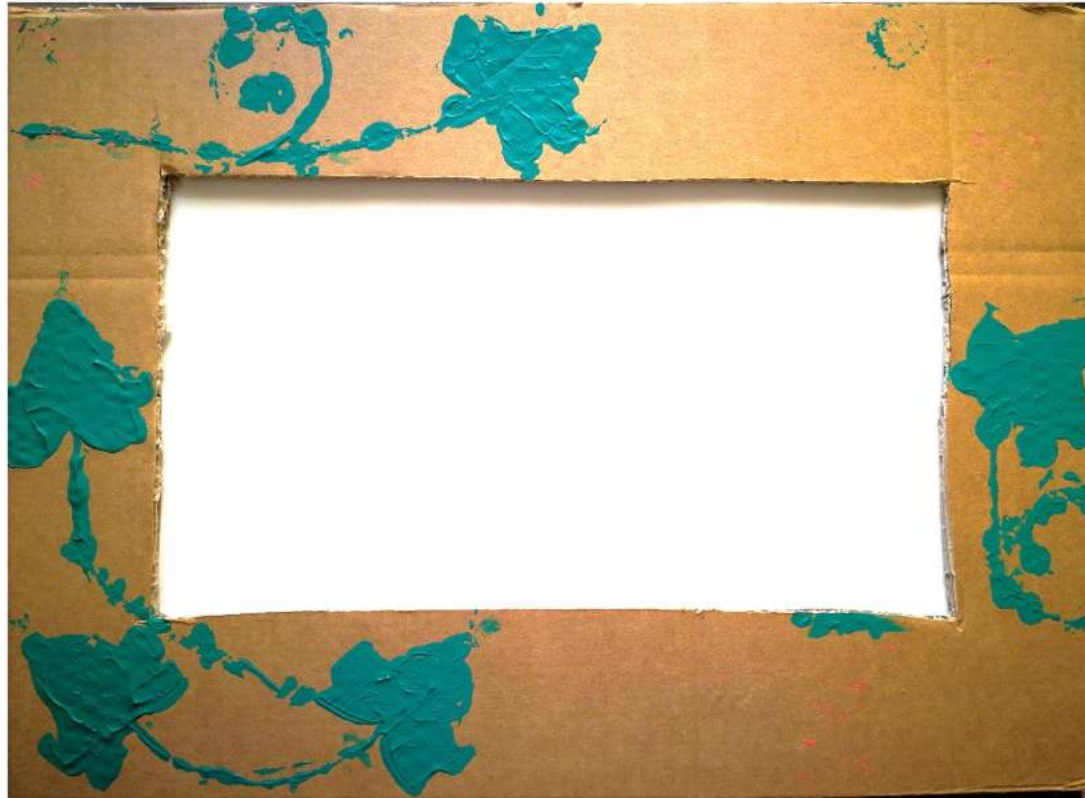
Nell'ambito del simposio, alcuni vasi erano destinati a conservare il vino (anfora), altri a prepararlo (cratere), altri ancora a versarlo (*oinochoe*) e a berlo (*kylix*, *kantharos*).

Realizziamo insieme una cornice decorata e un disegno che ricordino il mondo del vino e del simposio.

### Cosa occorre?

- Cartone spesso
- Colori a tempera (verde, arancione)
- Uno spago o un cordino circolare
- Un pennello
- Forbici
- Tre tappi di sughero tagliati a rondelle (in alternativa cartoncini colorati o stoffa)
- Un foglio A4 bianco
- Una foglia d'edera (in alternativa scarica e stampa il file che trovi sul sito)





Ritaglia un cartone in modo da ricavare un fondo rettangolare ampio quanto un foglio A4 e un altro per ottenere una cornice di dimensioni maggiori.

Usa una foglia come timbro, imbevuto di colore verde, per imprimere sulla cornice le foglie d'edera. In alternativa stampa e ritaglia le foglie d'edera scaricabili dal sito. Con un cordoncino imbevuto di colore crea i tralci di vite. Fai asciugare bene il colore.



Taglia i tappi di sughero per ricavare varie rondelle che dipingerai. Per creare ogni grappolo d'uva devi incollare sulla cornice tre rondelle in alto, due al centro e una in basso. Prendi poi altre rondelle e tagliele a forma di funghetto, quindi colorale di verde e incollale in cima al grappolo d'uva.

Se non hai i tappi di sughero, puoi ottenere un risultato simile ritagliando dei cartoncini colorati o utilizzando della stoffa.



Adesso puoi realizzare il tuo disegno, ispirandoti a uno dei vasi da vino utilizzati nel simposio. Noi abbiamo inserito l'immagine di questa famosa *Kylix*, rinvenuta a Vulci, ma...



...puoi realizzare la cornice e il disegno in tanti modi diversi.  
Per finire, incolla prima il disegno alla base di cartone e poi la  
cornice al disegno e alla base. Adesso il tuo quadro è pronto.

**Buon divertimento!**